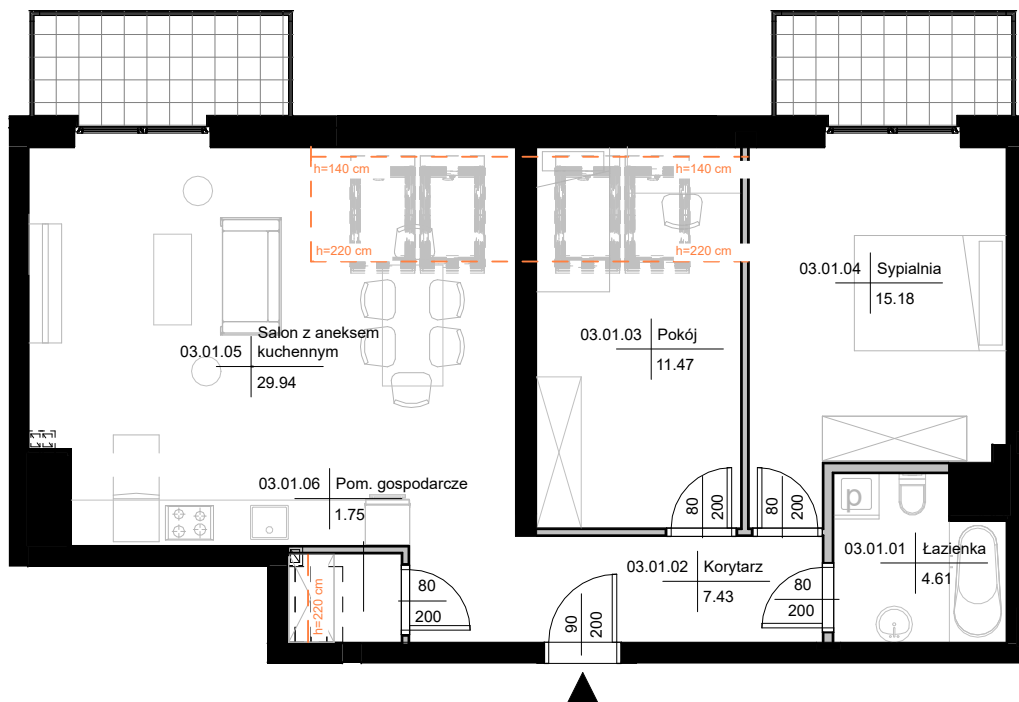
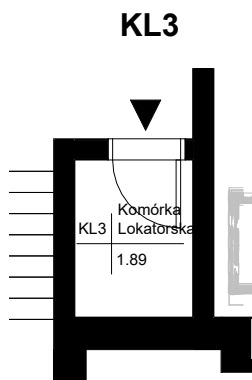


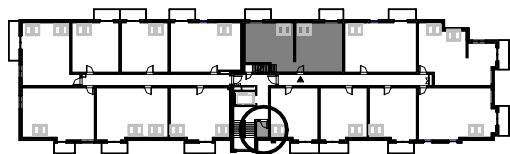
LOKAL 45



Skala 1:100

Wysokość pomieszczeń: 2,70 m

Schemat lokalizacji lokalu na kondygnacji



Pomieszczenie Przynależne - Komórka Lokatorska

Zestawienie powierzchni - Mieszkanie 45 z przynależną Komórką Lokatorską KL3

Numer	Nazwa	Powierzchnia [m ²]
03.01.01	Łazienka	4.61
03.01.02	Korytarz	7.43
03.01.03	Pokój	11.47
03.01.04	Sypialnia	15.18
03.01.05	Salon z aneksem kuchennym	29.94
03.01.06	Pom. gospodarcze	1.75
Suma powierzchni: 6		70.38
KL3	Komórka Lokatorska	1.89

Powierzchnia użytkowa lokalu: 70,38 m²
Powierzchnia użytkowa budynku: 1836,10 m²
Powierzchnia użytkowa komórki lokatorskiej: 1,89 m²
Udział w nieruchomości wspólnej: 7227/183610

Podpis:

Lokal 45 - jest samodzielnym lokalem mieszkalnym i spełnia wymagania określone w art. 2 ust. 2 o własności lokali. Ponadto przedmiotowy lokal spełnia wymogi techniczne określone przez Polskie Normy oraz Warunki techniczne jakimi powinny odpowiadać budynki i ich usytuowanie.